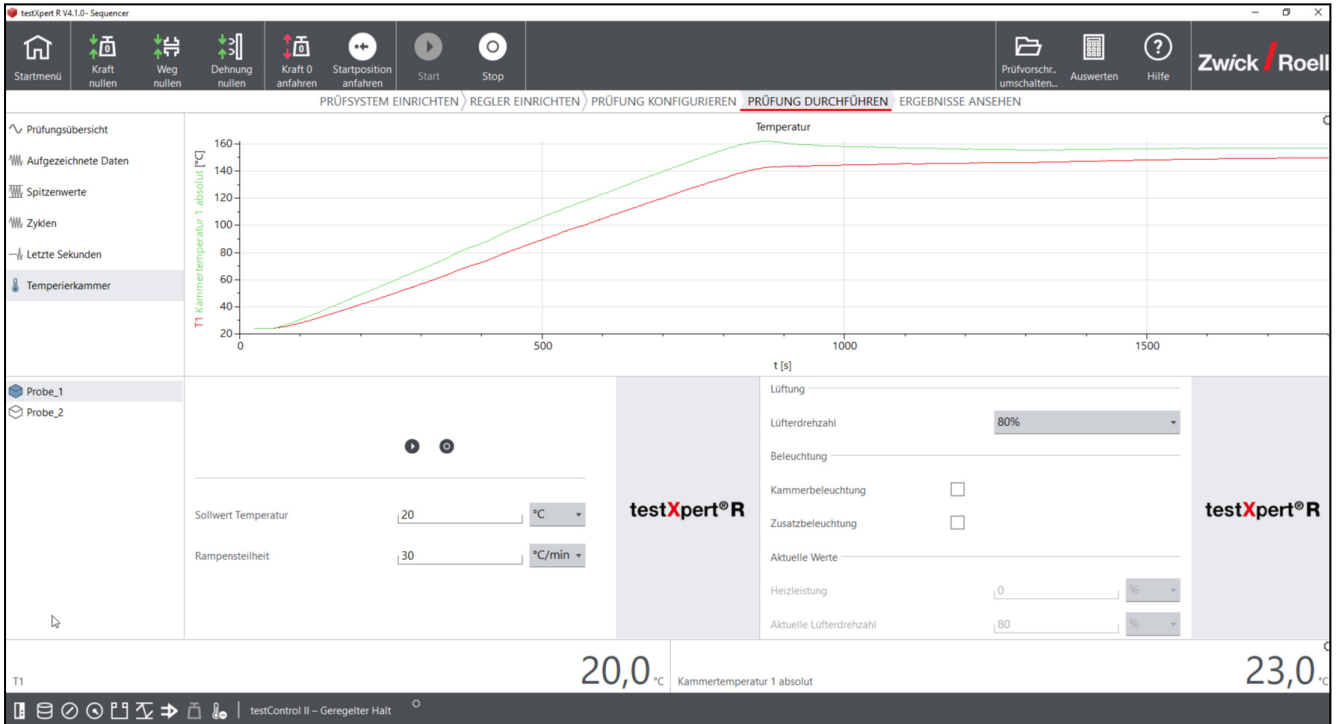


Produktinformation

testXpert R zur Prüfung unter Temperatur

CTA: 282836



Prüfung unter Temperatur mit testXpert R

testXpert R bietet die Möglichkeit, Temperierkammern und Öfen direkt in der Software zu steuern und zu regeln. Speziell bei den ZwickRoell-eigenen Temperierkammern bietet die Software eine hohe Integration der Temperatursteuerung, die in den Prüfablauf integriert ist. Dabei profitiert der Benutzer vom ergonomischen und intuitiven Aufbau der Software.

Beispiel Prüfablauf:

- Maschine fährt Vorlast an, hält Spannung konstant
- Maschine heizt automatisch auf Zieltemperatur
- Prüfung wird durchgeführt
- Prüfdaten werden gespeichert
- Abkühlung auf Raumtemperatur

Während des gesamten Ablaufes ist kein manueller Eingriff durch den Benutzer notwendig.

Einfaches Einrichten und Bedienen

Die Prüfsoftware bietet vordefinierte Regelparameter, die abhängig von der Probenhaltergröße ausgewählt werden. Auch individuelle Parametersätze sind möglich.

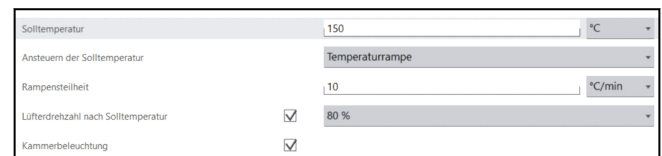
Neben den Sensoren für Kammer- und Proben-temperatur und können zwei zusätzliche Temperaturfühler integriert werden.

Sowohl die Prüf- als auch die Temperierparameter werden in einem Schritt definiert.

Die Solltemperatur, deren Ansteuerung und die Lüfterdrehzahl werden direkt in testXpert R festgelegt.

Die Lüfterdrehzahl kann nach Erreichen der Temperatur reduziert werden, um Luftverwirbelungen bei empfindlichen Proben zu vermeiden.

CTA: 282838



Mit testXpert R können die ZwickRoell-Temperierkammern außerhalb einer laufenden Prüfung bedient werden, bspw. um sie für die nächste Prüfung aufzuheizen.

Auch die Kammerbeleuchtung kann in testXpert R zu jeder Zeit ein- und ausgeschaltet werden.

PI442 CTA: 282837



Produktinformation

testXpert R zur Prüfung unter Temperatur

Sicherheit

testXpert R ermöglicht die sichere Durchführung von Prüfungen unter hohen oder tiefen Temperaturen.

Nur mit bestehender Verbindung zur Prüfsoftware kann die ZwickRoell-Temperierkammer gestartet werden. Genauso wird die Temperierkammer beim Beenden von testXpert R ausgeschaltet.

Im laufenden Betrieb sorgen vorab definierte Temperaturgrenzen beim Überschreiten zum Abbruch des Versuchs.

Nachvollziehbare Messwerte

Während der Prüfung kann die Aktivität der ZwickRoell-Temperierkammer in der Prüfsoftware live verfolgt werden.

Alle Einstellungen und die Temperaturmesswerte aller Sensoren werden in testXpert R zusammen mit dem Prüfergebnis aufgezeichnet und abgespeichert.

Die Daten sind jederzeit aufrufbar zur Dokumentation und Nachvollziehbarkeit.

Beschreibung	Artikelnummer
testXpert R Option Temperaturansteuerung Unterstützt ZwickRoell-eigene Temperierkammern und andere Temperierkammern/Öfen mit Eurothermregler 2216, 2416, 2604, 3508, ME44-180, ME44-186	1068214